

# СУИЦИДАЛЬНОЕ, САМОПОВРЕЖДАЮЩЕЕ ПОВЕДЕНИЕ

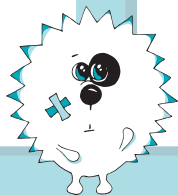
Виды поведения, которые относят к аутоагрессии – намеренному причинению себе вреда. Самоповреждение – нанесение себе повреждений, но без цели умереть. Суицидальное поведение – намеренное, осознанное стремление к смерти.

## ПРИЧИНЫ

Любая ситуация, которую ребенок переживает как обидную, оскорбительную, несправедливую. Отвержение сверстниками, травля, несчастная любовь, потеря близкого человека. Нестабильная семейная ситуация – развод родителей, конфликты, жестокое обращение. Личная неудача ученика на фоне высокой значимости и ценности социального успеха. Ссора или острый конфликт со значимым взрослым или сверстником. Переживание несчастной любви. Ощущение ненужности, одиночества. Наличие хронических заболеваний.

## ПРИЗНАКИ

Подавленное настроение, депрессия, порезы, закрытость, картинки в социальных сетях и записи на депрессивную, суицидальную тематику, участие в соответствующих группах. Резкое снижение успеваемости, проявление безразличия к учебе и оценкам. Любые резкие изменения в привычном поведении (стал неряшливым, не хочет разговаривать с друзьями, потерял интерес к тому, чем раньше любил заниматься). Рискованное, агрессивное поведение, употребление ПАВ, алкоголя. Ребенок стал раздаривать вещи. Отсутствует перспектива в будущем и пессимистически оценивает свое настроение.



## МЕРЫ ПРОФИЛАКТИКИ

Если вы обнаружили у подростка признаки депрессивного состояния, суицидальные мысли, факты нанесения себе физического вреда, незамедлительно (сохраняя конфиденциальность) сообщите о своих наблюдениях:

- родителям (законным представителям), а чтобы мотивировать их обратиться к специалистам;
- школьному психологу, социальному педагогу, замдиректора по воспитательной работе – чтобы оказать экстренную помощь ученику;
- администрации школы – чтобы привлечь специалистов, которые окажут помощь ученику, а также чтобы составить план психолого-педагогического сопровождения.

# ПАМЯТКА

## для классного руководителя

Ваши срочные действия, если ребенок проявляет суицидальные признаки

- 1 Сообщите администрации школы.** Оперативно проинформируйте замдиректора по воспитательной работе о наблюдаемых у ученика признаках суицидального поведения. Оповестите родителей (законных представителей).
- 2 Обратитесь к педагогу-психологу.** Оперативно направьте ученика (в том числе в составе семьи) к педагогу-психологу. Он оценит его актуальное психическое состояние, риск суицидального поведения и определит, необходима ли психолого-медико-социальная помощь.
- 3 Проинформируйте родителей.** Если риск подтвердился, оповестите родителей (под подпись) о возможном развитии суицидального поведения. Рекомендуйте им получить профильную психолого-медико-социальную помощь вне школы.
- 4 Составьте план.** Сформируйте и реализуйте совместно с педагогом-психологом и родителями несовершеннолетнего план его индивидуального психолого-педагогического сопровождения.
- 5 Предпримите профилактические меры.** Определите ученика в группу риска. Понаблюдайте за его эмоциональным состоянием и поведением.
- 6 Сообщите в заинтересованные службы.** Если родители отказались от психолого-педагогического сопровождения, сообщите в КДН и ЗП, органы опеки и попечительства о возможной угрозе жизни и здоровью несовершеннолетнего.

